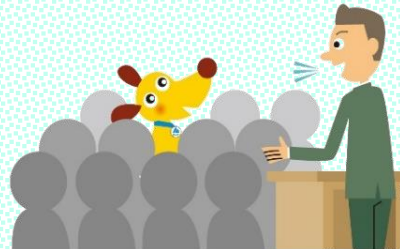


正社員？パート？アルバイト？ 自社に合う従業員採用のポイントセミナー

「知っク！セミナー」は、経営者の“今、聞きたい！知りたい！”テーマに、青年・女性部会の若手経営者・女性経営者が選んだ講師を招いて、福岡県よろず支援拠点のご協力で開催する**受講無料**の月例経営者セミナーです。
第7回のテーマは、「自社に合う従業員採用のポイント」です。
雇用形態の違いを理解して、最適な経営判断と人材確保！
自社に合う従業員採用のポイントを説明します。
法人会会員だけでなく会員以外の方も、ご興味のある方はどなたでもご参加いただけます。



セミナー概要

お問い合わせ先 法人会事務局 092-924-6387



内容 (質疑応答含)	1.正社員とパート・アルバイトの違い 2.採用前に気を付けたい5つのポイント 3.活用したい助成金情報	
講師	五十嵐 敏之氏 福岡県よろず支援拠点コーディネーター 社会保険労務士 問題社員・モンスター社員の対応、残業代の問題、ハラスメントの問題など会社と社員のトラブル(労働問題)を300社以上経験してきました。それらの経験を基に労働問題の解決・予防だけではなく、トラブルとならない、パワハラと言われないための社員とのコミュニケーションのとり方や人財育成、人財活用を社内制度化する支援をしております。社員を管理する立場の方は孤独な方が多く、社内で気軽に相談できない方が多いです。まずは漠然とした不安からでも結構ですので、お気軽にご相談ください。	
日時	令和5年12月19日(火) 10:00~11:30(受付9:30~)	
会場	大野城まどかぴあ 306会議室 大野城市曙町2-3-1 TEL092-586-4000	
受講費	無料	主催：公益社団法人筑紫法人会 青年部会・女性部会
定員	先着20名様	共催：福岡県よろず支援拠点
申込方法	下欄の参加申込書にご記入の上、FAX・メールにて12月8日(金)までにお申込みください。	

※セミナー講師、講演内容は、都合により変更させていただく場合がございますので、あらかじめご了承ください。

第7回 知っク！セミナー 令和5年12月19日

従業員採用のポイントセミナー参加申込書

会 員 ・ 非 会 員

申込先 FAX⇒092-922-6569 メール⇒info@chikushihoujinkai.com

貴社名		TEL	
所在地	〒	電子メール	@
		担当者	
所属部署		役職名	
		ご芳名	

◆個人情報の取扱いについて
この申し込みに関わる個人情報は、このセミナーへの出席者を把握するためとセミナー終了後の情報提供のために利用し、それ以外の目的に利用することは一切ございません。

雇用形態の違いを理解して、最適な経営判断と人材確保！

正社員？

パート？アルバイト？

自社に合う



従業員採用のポイント

セミナー

【セミナー内容】

- 1.正社員とパート・アルバイトの違い
- 2.採用前に気を付けたい5つのポイント
- 3.活用したい助成金情報

※社会保険労務士、組織コンサルタントの受講不可

五十嵐敏之 福岡県よろず支援拠点コーディネーター 社会保険労務士



問題社員・モンスター社員の対応、残業代の問題、ハラスメントの問題など会社と社員のトラブル（労働問題）を300社以上経験してきました。それらの経験を基に労働問題の解決・予防だけでなく、トラブルとまらない、パワハラと言われないための社員とのコミュニケーションのとり方や人材育成、人材活用を社内制度化する支援をしております。社員を管理する立場の方は孤独な方が多く、社内で気軽に相談できない方ばかりです。まずは漠然とした不安からでも結構ですので、お気軽にご相談ください。