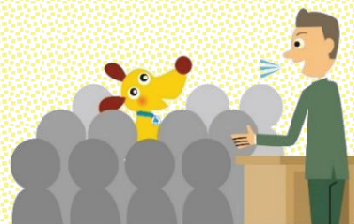


# どの補助金を活用したらいいかセミナー

「知っく！セミナー」は、経営者の“今、聞きたい！知りたい！”テーマに、青年・女性部会の若手経営者・女性経営者が選んだ講師を招いて、福岡県よろず支援拠点のご協力で開催する**受講無料**の月例経営者セミナーです。  
 第3回のテーマは、「どの補助金を活用したらいいか」です。  
 補助金制度がよくわからない方、不安な方、補助金選びに苦労している方にピッタリです。  
法人会会員だけでなく会員以外の方も、ご興味のある方はどなたでもご参加いただけます。



## セミナー概要

お問い合わせ先 法人会事務局 092-924-6387

内容 (質疑応答含)	<ol style="list-style-type: none"> <li>1.補助金と給付金の違い</li> <li>2.補助金のお約束事</li> <li>3.活用ケースから自身の事業に当てはめよう (主な補助金をご紹介します)</li> <li>4.フロー図で悩まず確認。御社に合う補助金はどれ？</li> <li>5.補助金を採択させるコツ</li> </ol>	
講師	<b>田中 智章氏</b> 福岡県よろず支援拠点コーディネーター・中小企業診断士 大学卒業後、福岡市内の病院に入社。退職後小売業(雑貨店)を独立開業。経営しながら中小企業診断士の資格を取得しました。その後、小売業と併せてコンサルタントとしても独立し小売業経営の経験を活かして中小企業、小規模事業者様の支援を行っています。	
日時	令和5年8月30日(水) 10:00~11:30(受付9:30~)	
会場	大野城まどかぴあ 306会議室 大野城市曙町2-3-1 TEL092-586-4000	
受講費	無料	主催：公益社団法人筑紫法人会 青年部会・女性部会
定員	先着20名様	共催：福岡県よろず支援拠点
申込方法	下欄の参加申込書にご記入の上、FAX・メールにて8月4日(金)までにお申込みください。	

※セミナー講師、講演内容は、都合により変更させていただく場合がございますので、あらかじめご了承ください。

## 第3回 知っく！セミナー 令和5年8月30日

### どの補助金を活用したらいいかセミナー参加申込書

会員・非会員

申込先 FAX⇒092-922-6569 メール⇒info@chikushihoujinkai.com

貴社名		TEL	
所在地	〒	電子メール	@
		担当者	
所属部署		役職名	ご芳名

◆個人情報の取扱いについて  
 この申し込みに関わる個人情報は、このセミナーへの出席者を把握するためとセミナー終了後の情報提供のために利用し、それ以外の目的に利用することはありません。

個人事業主も、  
法人も申請可能！



どの

補助金

を

活用したらいいか セミナー

補助金制度がよくわからない方・不安な方、  
補助金選びに苦労している方にピッタリ！

### 【内容】

1. 補助金と給付金の違い
2. 補助金のお約束事
3. 活用ケースから自身の事業に当てはめよう  
(主な補助金をご紹介します)
4. フロー図で悩まず確認。御社に合う補助金はどれ？
5. 補助金を採択させるコツ



田中智章(たなか ともあき) 福岡県よろず支援拠点コーディネーター 中小企業診断士

補助金といっても様々なものがあり対象経費など複雑なことが多いです。経営戦略の一つに補助金の申請を考えていても「そもそもどのような補助金があるのかわからない。」「書いてみたが自信が無いので添削してほしい。」などの声が多いのも事実です。補助金申請の伴走はぜひ、おまかせください！